



Descripción de Producto

Enostim™

APLICACIÓN

- Disfunción eréctil de carácter fisiológico.

COMPOSICIÓN

Enostim™ es una formulación única que contiene los siguientes ingredientes activos:

- Fórmula patentada (FP):
 - Extracto seco de manzana (*Malus pumila*).
 - Extracto seco purificado de uva (*Vitis vinifera*).
- Estigmas de azafrán (*Crocus sativus*)

La concentración de FP/azafrán en **Enostim™** permite que una dosis de 600 mg de **Enostim™** contenga 551 mg de FP y 49 mg de azafrán, garantizado lote a lote.

Esta combinación asegura la presencia de los diferentes principios activos en **Enostim™**.

- Carotenoides del azafrán (crocinas).
- Polifenoles de manzana (ácido clorogénico).
- Protantocianidinas, antocianinas y ácidos fenólicos de la vid.

DESCRIPCIÓN

La disfunción eréctil (DE) es un problema que afecta a una parte importante de varios grupos de edad de población masculina y que impacta negativamente sobre la calidad de vida del hombre sexualmente activo.

Se estima que durante los próximos 10 años, el 52% de los hombres entre 40 y 70 años padecerán DE.

La causa principal de la DE se localiza en la relajación de los cuerpos cavernosos arteriales que favorecen la erección del pene y donde el óxido nítrico (NO) juega un papel esencial.

El NO se forma a partir de un precursor aminoácido, la L-arginina, por acción de la óxido nítrico sintasa endotelial (eNOs).

Enostim™ es una fórmula especial que combina ingredientes activos del azafrán, la manzana y la uva y que ha sido creada como solución a la DE gracias a su mecanismo de acción.

MECANISMO DE ACCIÓN

Se sabe que los antiguos persas y egipcios ya consumían estigmas del azafrán como alimento afrodisíaco.

Recientemente dos estudios clínicos han evidenciado los efectos del azafrán sobre la DE.

En el primer estudio piloto se trataron 20 varones con DE durante 10 días, los cuales consumieron 200 mg de azafrán al día (por la mañana). Al término del estudio el consumo de azafrán mostró un efecto positivo sobre la función sexual, comparándolo con los datos obtenidos al inicio del tratamiento.

En el segundo estudio se utilizó una fórmula similar a **Enostim™** (combinación de azafrán y procianidinas oligoméricas del pino) en 132 varones con DE asociada a sintomatología del tracto urinario inferior como consecuencia de una hiperplasia prostática benigna tratada con *Serenoa repens*. Al término de 3 meses de estudio, la valoración del cuestionario IIEF-5 (International Index of Erectile Function) evidenció una mejoría significativa en el 29% de los varones.

Respecto a **Enostim™**, se ha realizado un estudio reciente en el que participaron 94 voluntarios con edad superior a 45 años. Los voluntarios consumieron 600 mg de **Enostim™** al día, repartidos en dos tomas de 300 mg, durante 4 semanas, durante las cuales se evaluó la rigidez de la erección.

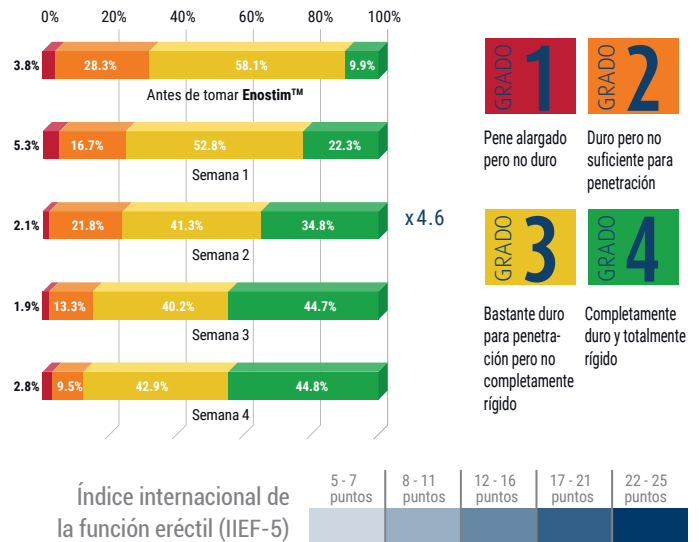
Al cabo de una semana ya se obtuvieron resultados significativos y en la semana 3 el 54% de los voluntarios mejoró la puntuación de la rigidez de la erección. Al término del estudio, la puntuación del 46% de los consumidores pasó a niveles superiores en los grados de valoración de erección y el 71% de los participantes comentaron que recomendarían el consumo de **Enostim™**.

SEGURIDAD

Enostim™ es un producto totalmente seguro, el límite de toxicidad oral de sus componentes es muy elevado y queda muy lejos de la dosis diaria recomendada del producto.

Paralelamente, los tres ingredientes se usan como alimento y condimento en la cocina tradicional, por lo que pueden considerarse como seguros para el consumo humano.

Evolución de la puntuación sobre la intensidad de erección con Enostim™



DOSIS ACONSEJADAS

Se recomienda una dosis diaria de 300 a 600 mg de **Enostim™** ya sea en cápsulas o comprimidos.

BIBLIOGRAFÍA

- Shamsa A, Hosseinzadeh H, Molaei M, Shakeri MT, Rabaji O (2009) Evaluation of *Crocus sativus* L. (saffron) on male erectile dysfunction: a pilot study. *Phytomedicine* 16:690–693
- Cai T, Morgia G, Carrieri G, Terrone C, Imbimbo C, Verze P, Mirone V; (2013) An improvement in sexual function is related to better quality of life, regardless of urinary function improvement: results from the IDIProst® Gold Study. *Arch Ital Urol Androl* 85(4): 184–189
- Modabbernia A, Sohrabi H, Nasehi AA, Raisi F, Saroukhani S, Jamshidi A, Tabrizi M, Ashrafi M, Akhondzadeh S. Effect of saffron on fluoxetine-induced sexual impairment in men: randomized double-blind placebo-controlled trial. *Psychopharmacol (Berl)*. 2012 Oct; 223(4):381-8
- Montorsi P, Ravagnani PM, Vlachopoulos C. 2015 Clinical significance of erectile dysfunction developing after acute coronary event: exception to the rule or confirmation of the artery size hypothesis? *Asian J Androl* 17: 21–25.